

ABLS 1.6E; ABLS 18 1.6E

Consignes de réparation





Sommaire

- 1. Types d'appareil décrits**
- 2. Caractéristiques techniques**
- 3. Remarques et prescriptions**
- 4. Outils indispensables**
- 5. Lubrifiants et adjuvants indispensables**
- 6. Démontage**
- 7. Montage**
- 8. Dépannage**
- 9. Schéma de connexion**

Es wurden keine Einträge für das Inhaltsverzeichnis gefunden.



1. Types d'appareil décrits

Les présentes consignes de réparation s'appliquent aux types d'appareil suivants :

Type d'appareil	Référence
ABLS 1.6E	7 130 02
ABLS 18 1.6E	7 130 04



2. Caractéristiques techniques

Caractéristiques techniques

Vous trouverez toutes les caractéristiques techniques dans les instructions de service de chaque appareil.

Données de contrôle

Les données de contrôle actuelles de tous les appareils sont disponibles sur l'extranet FEIN (Service après-vente → Aide pour la réparation).

Lubrifiants

Vous trouverez les lubrifiants et les tailles d'emballage disponibles auprès de FEIN sur l'extranet FEIN (Service après-vente → Aide pour la réparation).

Listes des pièces de rechange

Vous trouverez les listes des pièces de rechange et les vues éclatées sur Internet à l'adresse www.fein.com



3. Remarques et prescriptions

Remarque

Les présentes instructions sont exclusivement destinées à l'usage de techniciens qualifiés. Une formation mécanique et électrique est nécessaire.

Utiliser exclusivement des pièces de rechange d'origine FEIN !

Prescriptions

Seuls les électriciens qualifiés sont habilités à réparer, entretenir et inspecter les outils électroportatifs en raison des risques graves auxquels s'expose l'utilisateur en cas de réparation non conforme.

Après les réparations, observer les prescriptions conformément à **DIN VDE 0701-0702**.

Observer les prescriptions de prévention des accidents des associations professionnelles lors de la mise en service.

L'utilisation conforme à l'emploi prévu est régie par la Loi sur la sécurité des appareils et des produits.

Pour les pays autres que l'Allemagne, il convient d'observer les prescriptions nationales en vigueur en la matière !



4. Outils indispensables

Outils standard

Clés Allen	2 mm, 3 mm, 4 mm, 8 mm
Maillet en plastique	
Tournevis Torx	T15, T25
Presse à mandriner	
Crochet de câble	
Douilles	<ul style="list-style-type: none">• Ø intérieur 6 mm• Ø extérieur 21 mm
Jauge d'épaisseur	
Extracteur interne	8-12 mm

Outils spéciaux

Aide de montage	6 41 22 108 00 0
Extracteur	6 41 14 033 00 0
Extracteur de roulement à billes 26 mm	6 41 07 026 00 0
Arrache-moyeu	6 41 04 150 00 8
Dispositif de serrage 16 mm	6 41 07 016 00 1
Dispositif d'insertion	6 41 22 108 00 0



5. Lubrifiants et adjuvants indispensables

Lubrifiants

Graisse 0 40 101 0100 4 12 g Carter

Adjuvants

Loctite 574 Goupille filetée sur la lame de table

6. Démontage

Retirer la batterie

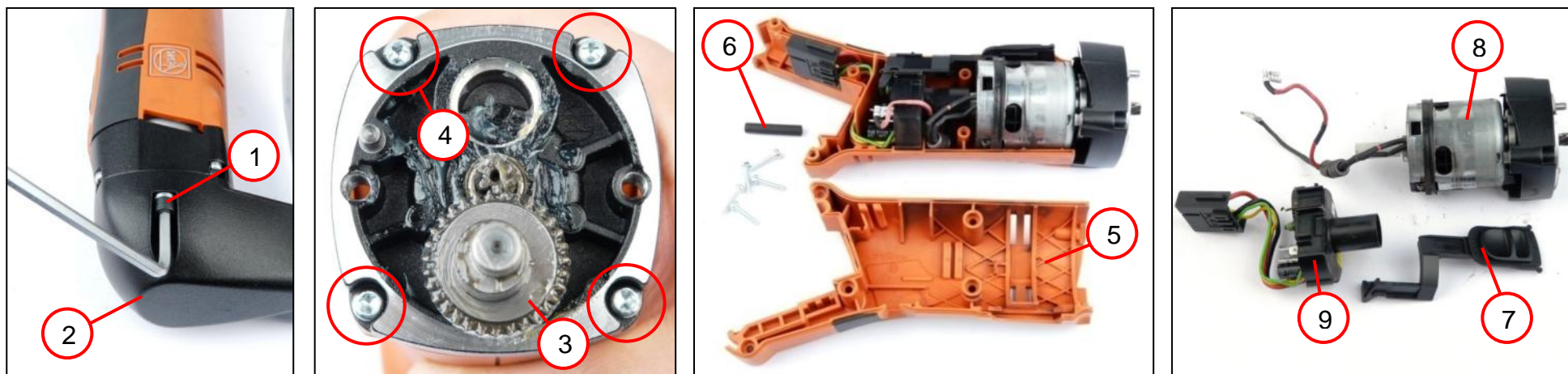


1. Appuyer sur le bouton (1) pour déverrouiller la batterie et la retirer.



6. Démontage

Démonter le moteur



1. Retirer les deux vis à six pans creux (1) des deux côtés.
2. Retirer le carter (2).
3. Retirer l'arbre d'excentrique (3) avec les disques.
4. Desserrer les quatre vis (4).
5. Desserrer les cinq vis et retirer le couvercle (5).
6. Retirer l'élément de pression (6).
7. Retirer le curseur de commande (7) avec le ressort, le moteur (8) et le système électronique (9).
8. Retirer les câbles de raccordement du moteur du système électronique.

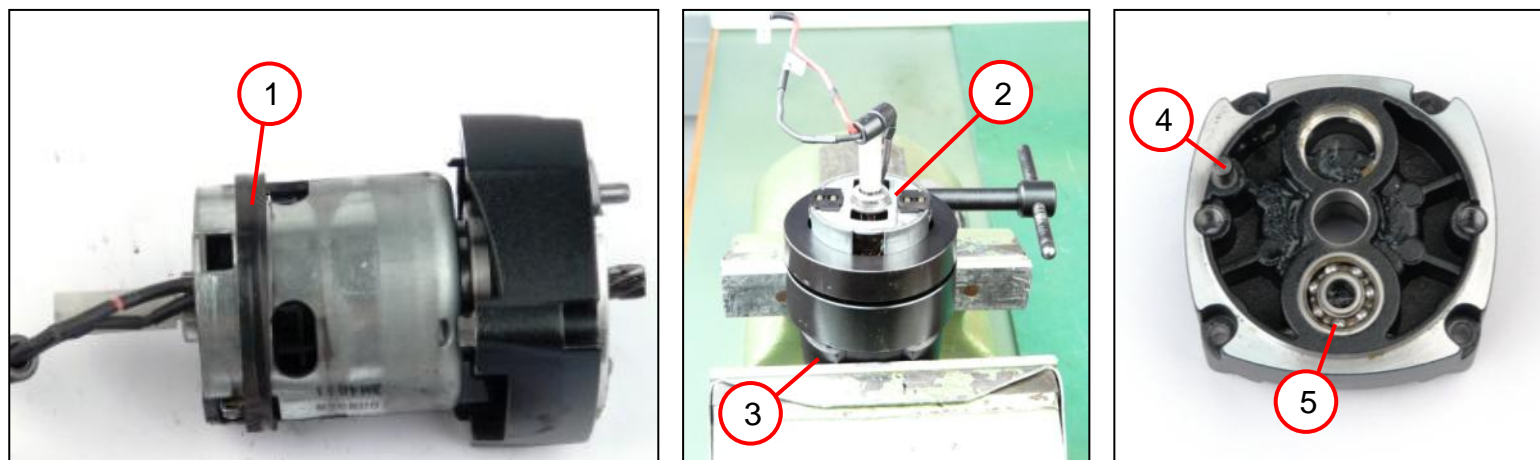
Outils :

- Clé Allen 4 mm
- Torx T15



6. Démontage

Démonter le moteur



1. Retirer l'anneau de palier moteur (1).
2. Retirer le moteur (2) du palier intermédiaire (3).

REMARQUE

Le palier intermédiaire est disponible en pièce de rechange uniquement avec le coussinet et le roulement à billes comprimés.

3. Retirer la tige (1).
4. Retirer le roulement à billes rainuré (2) à l'aide d'un extracteur interne.

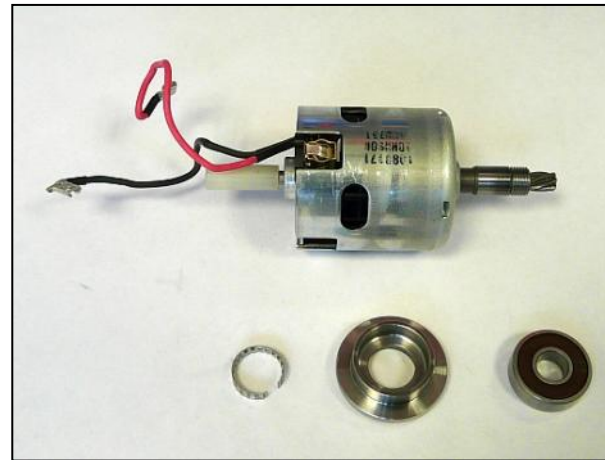
Outils :

- Extracteur
6 41 14 033 00 0
- Masse coulissante
- Extracteur interne 5-8 mm



6. Démontage

Démonter le moteur



1. Retirer le roulement à billes rainuré du moteur.

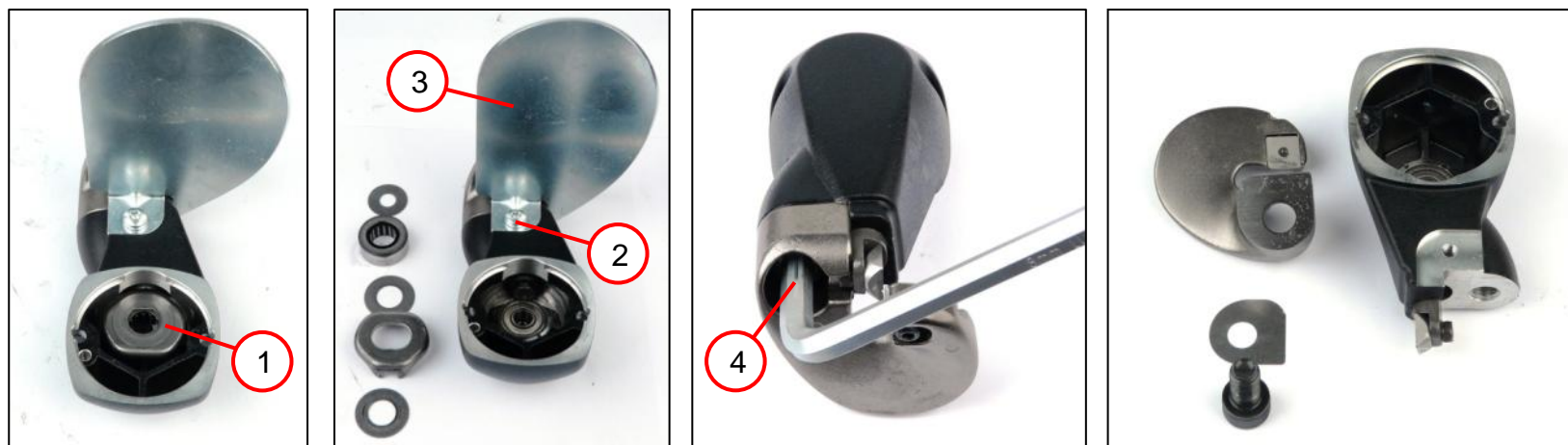
Outils :

- Extracteur de roulement à billes 26 mm
6 41 07 026 00 0
- Arrache-moyeu
6 41 04 150 00 8



6. Démontage

Démonter le carter



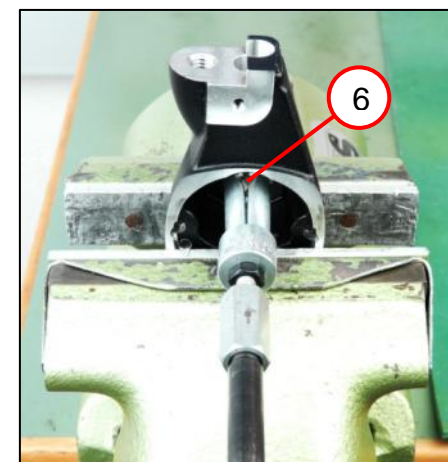
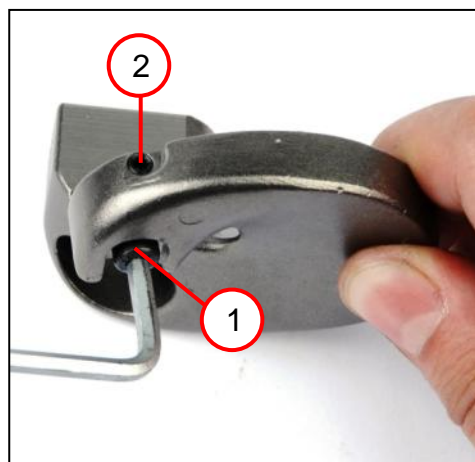
1. Retirer les composants (1).
2. Desserrer la vis à tête fraisée bombée (2).
3. Retirer l'éjecteur de copeaux (3).
4. Desserrer la vis à six pans creux (4) et retirer la table de coupe avec le disque.

Outils :

- Clé Allen 8 mm
- Torx T25

6. Démontage

Démonter le carter



1. Desserrer la vis à six pans creux (1) et la goupille fileté (2).
2. Retirer la lame de table (3).
3. Extraire le poussoir (4).
4. Desserrer la vis à six pans creux (5) et retirer la lame de poussoir.
5. Retirer le roulement à billes rainuré (6).

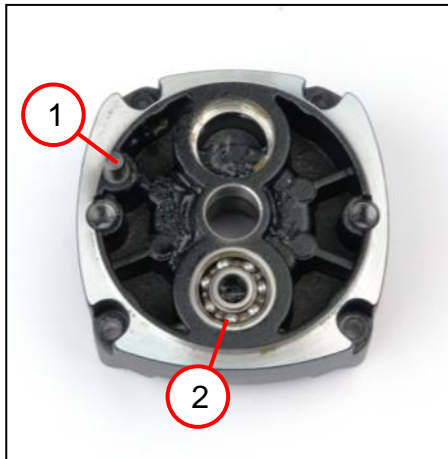
Outils :

- Clés Allen 2 mm, 3 mm
- Extracteur interne 8-12 mm



7. Montage

Monter la bride



1. Insérer la tige (1).
2. Pousser le roulement à billes rainuré (2) avec une douille dans la bride.

Outils :

- Presse à mandriner
- Douille \varnothing extérieur
16 mm



7. Montage

Monter le carter



1. Comprimer le roulement à billes rainuré (1) dans le carter.

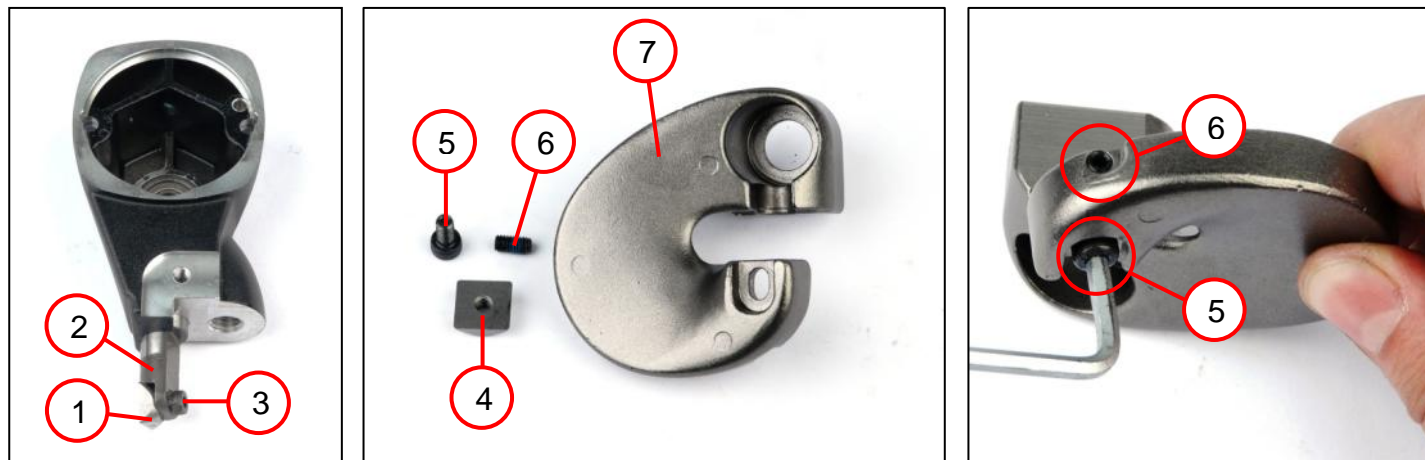
Outil :

- Douille \varnothing extérieur
21 mm



7. Montage

Monter le carter



1. Fixer la lame de poussoir (1) au poussoir (2) avec une vis à tête cylindrique (3) [5 Nm].
2. Introduire le poussoir dans le carter.
3. Fixer la lame de table (4) avec la vis (5) à la table de coupe [5 Nm].
4. Placer la goupille filetée (6).

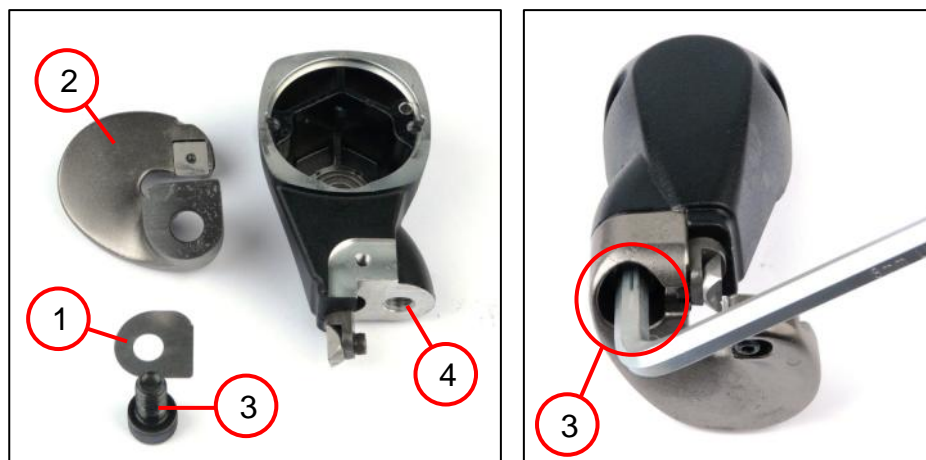
Outils :

- Clés Allen 2 mm, 3 mm



7. Montage

Monter le carter



1. Positionner correctement le disque (1) sur la face (4) du carter.
2. Tourner le poussoir dans la position indiquée à la figure 1.
3. Positionner correctement la table de coupe (2) sur la face (4) du carter.
4. Avec la vis à tête cylindrique (3), fixer la table de coupe au carter [65 Nm].

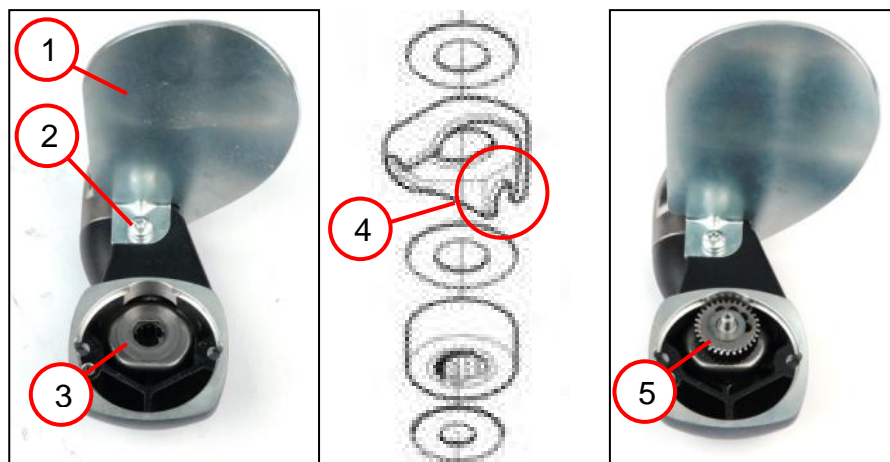
Outil :

- Clé Allen 8 mm



7. Montage

Monter le carter



1. Monter l'éjecteur de copeaux (1) avec la vis à tête fraisée bombée (2) sur le carter [5 Nm].
2. Insérer les composants (3) dans le carter comme indiqué à la figure 4.
 ☞ Veiller à ce que l'évidement (4) soit positionné sur le poussoir.
3. Remplir le carter de 12 g de graisse.
4. Enfoncer l'arbre d'excentrique (5) dans le roulement à billes rainuré du carter et insérer la rondelle d'ajustage [h = 0,15].

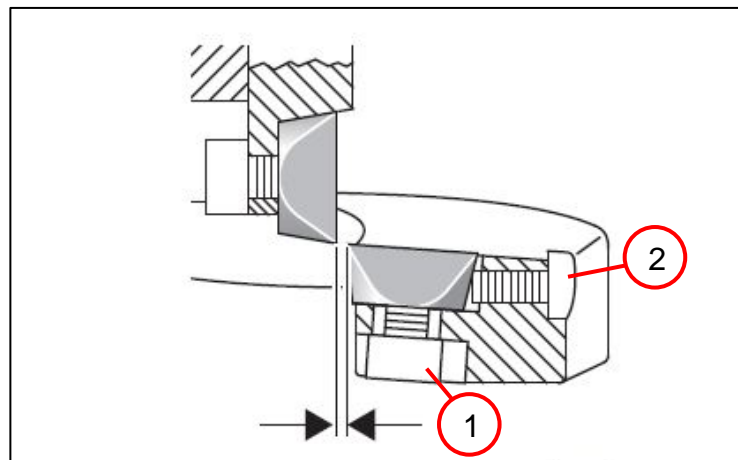
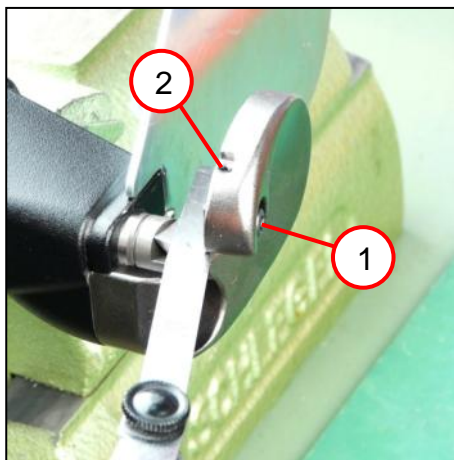
Outils :

- Torx T25
- Graisse
(0 40 101 0100 4)



7. Montage

Régler la lame



1. Placer la vis à tête cylindrique (1).
2. À l'aide de la goupille fileté (2), régler l'écart entre la lame de table et la lame de poussoir.
 - ☞ Mesurer l'écart avec une jauge d'épaisseur.
 - ☞ Pour la cote d'écartement, voir page 20.
 - ☞ Fixer la goupille fileté avec une goutte de Loctite 574.
3. Serrer la vis à tête cylindrique (1) [5 Nm].

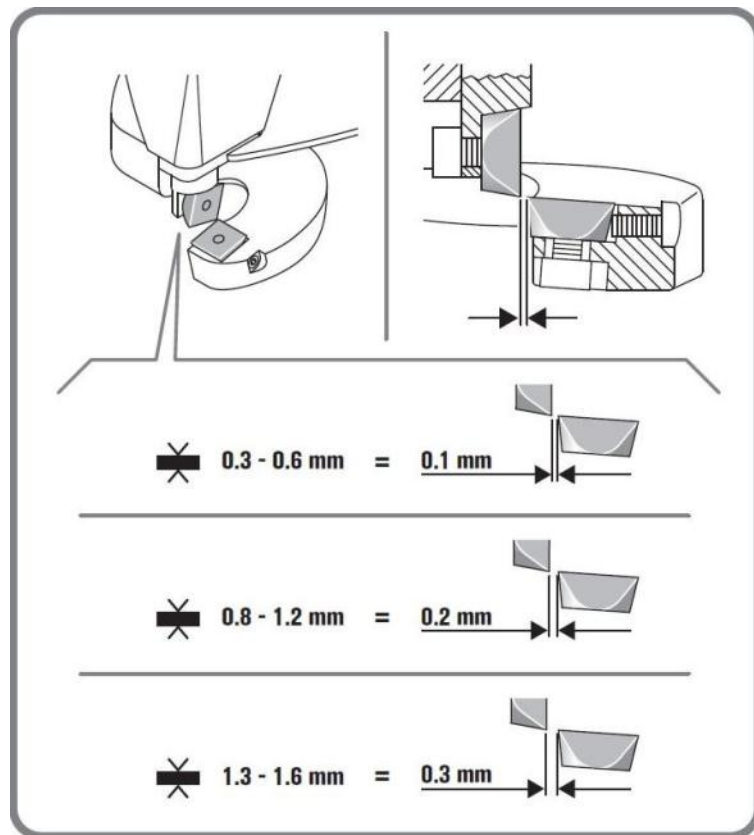
Outils :

- Jauge d'épaisseur
- Loctite 574



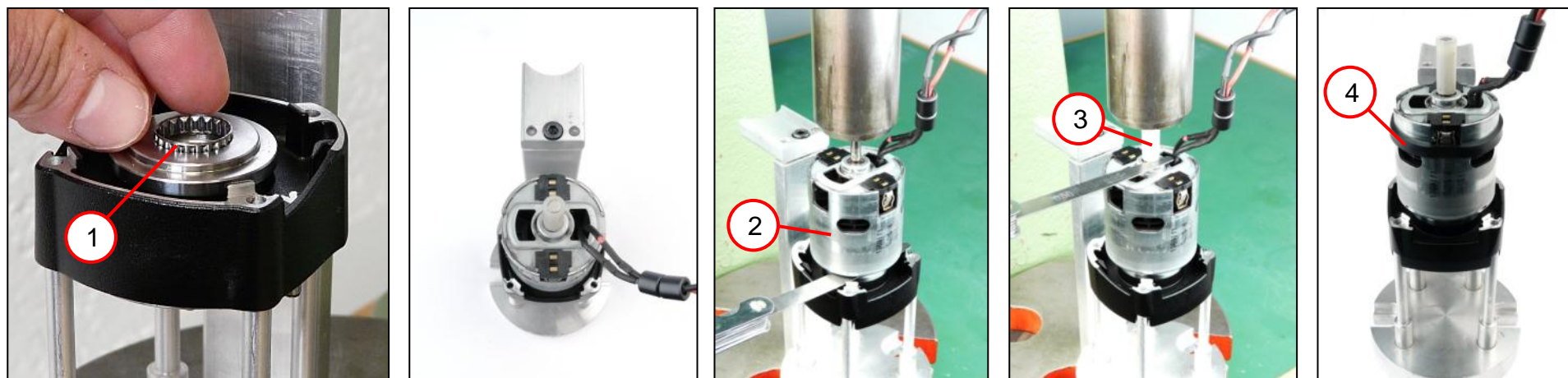
7. Montage

Régler la lame



7. Montage

Monter le rotor



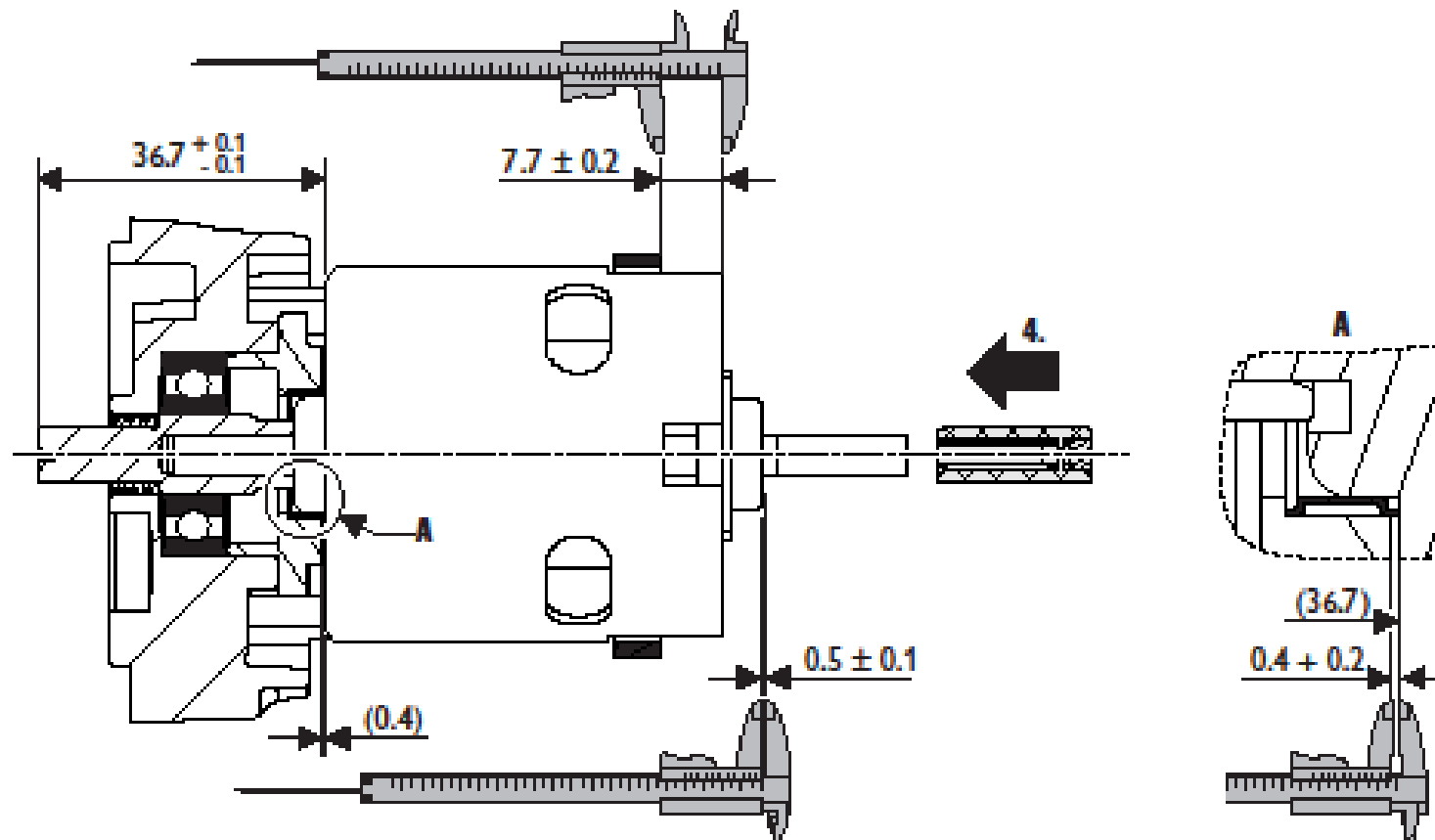
1. Insérer la bague de tolérance (1) dans le coussinet.
2. Aligner le moteur sur le palier intermédiaire comme indiqué à la figure 2.
3. Comprimer le moteur (2) [voir cote page 22] dans le palier intermédiaire.
4. Pousser l'aimant (3) [voir cote page 22] sur le moteur.
5. Placer l'anneau de palier moteur (4) sur le moteur [voir cote page 22].

Outils :

- Torx T15
- Jauge d'épaisseur
- Dispositif d'insertion
6 41 22 108 00 0

7. Montage

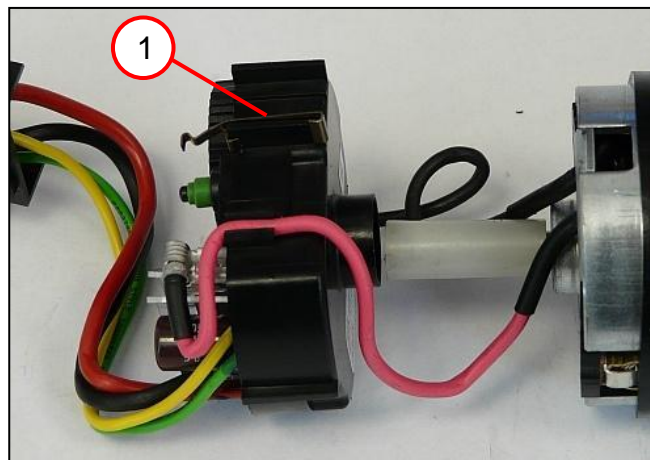
Monter le moteur / stator





7. Montage

Monter le moteur / stator

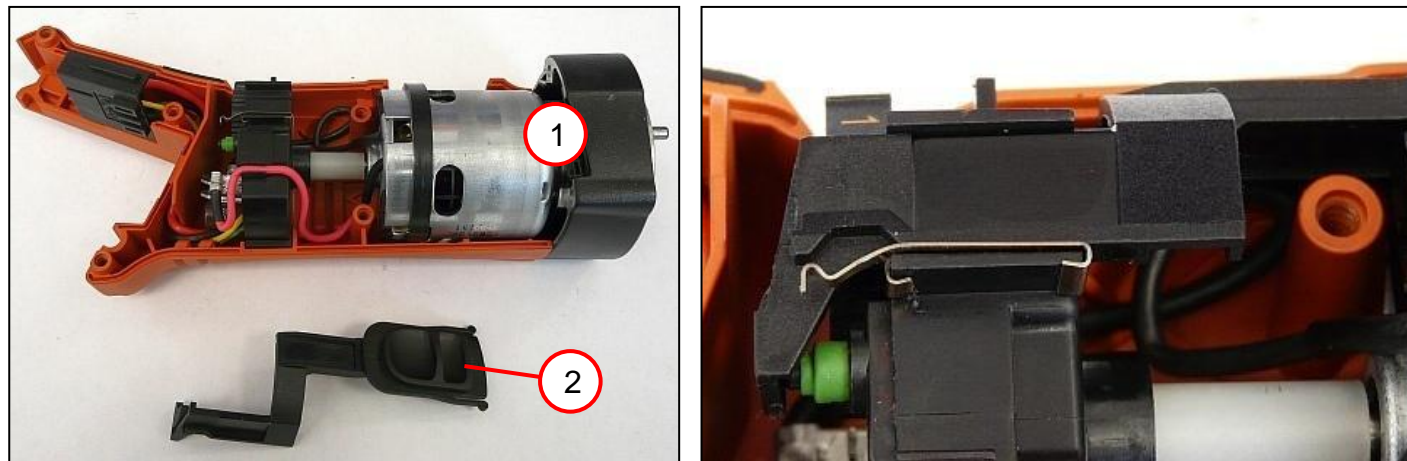


1. Raccorder les deux cordons moteur au système électronique (1).
 - ☞ Pour une connexion correcte, voir le schéma de connexion du système électronique au chapitre 8 « Schéma de connexion ».

Outil :
- Torx 15

7. Montage

Monter le moteur / stator



1. Introduire le moteur avec la bride intermédiaire (1) dans le carter.
2. Poser les câbles comme indiqué à la figure 1.
3. Placer le curseur de commande (2) avec le ressort, comme indiqué à la figure 2.



7. Montage

Monter le moteur / stator



1. Poser et visser la partie supérieure du carter (1).
2. Visser la bride intermédiaire avec les quatre vis (2).
3. Poser le carter avec la tête de machine (3) sur le palier intermédiaire.
4. Fixer le carter avec la tête de machine à l'aide des deux vis (4) [$5 \pm 0,2$ Nm].
5. Insérer l'élément de pression (5).
6. Procéder à un contrôle du fonctionnement.

Outils :

- Clé Allen 4 mm
- Torx 15

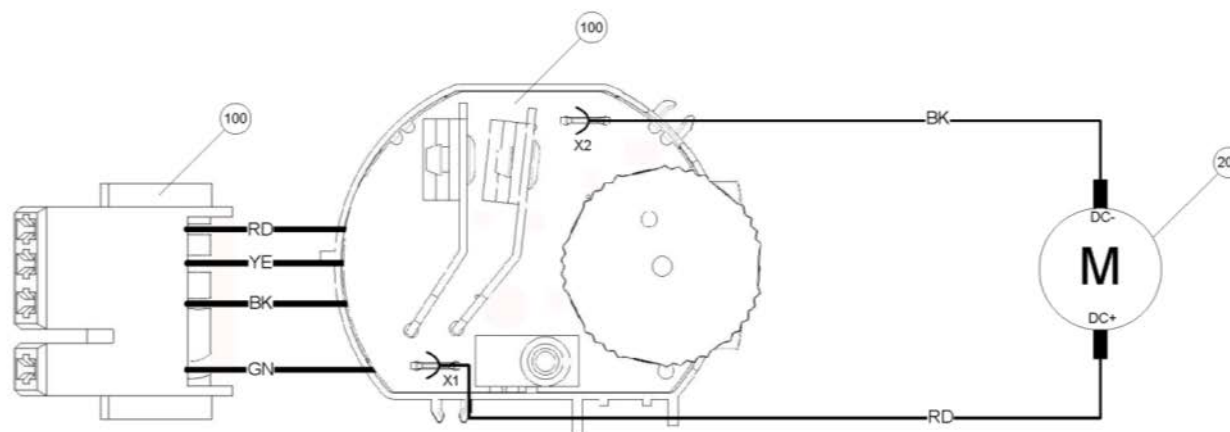


8. Schéma de connexion

Anschlussplan

Connection diagram
 Esquemade conexiones
 Schémade connexion
 Схэма соединэний
 接线图

7 129 09 – AFMM14	14,4V
7 130 01 – ABSS1.6E	14,4V
7 130 02 – ABL1.6E	14,4V
7 132 01 – ABLK1.6E	14,4V
7 132 02 – ABLK1.3CSE	14,4V
7 132 03 – ABLK1.3TE	14,4V



3 41 21 000 025
 21.10.2013