



HFS 27-300

■ HFS 27-300

- ▶ 200 V / 300 Hz, 2,7 kVA
- ▶ jusqu'à la série 869



FEIN - REPAIR - TOOLS



HFS 27-300

**L'utilisateur n'a pas le droit d'ouvrir le convertisseur HFS 27-300.
Seuls FEIN ou les ateliers agréés FEIN sont habilités à
effectuer les travaux de réparation ou d'entretien sur le convertisseur HFS 17.**

Respectez les avertissements ci-après lors de l'utilisation du HFS 27-300 :



Possibilité de haute tension sur les pièces de contact !



Lire impérativement les documents joints, comme les instructions de service, les consignes de sécurité générales et les instructions de réparation !



Débrancher impérativement le convertisseur de fréquence ou l'outil électroportatif avant d'effectuer tous les travaux !



Avant d'effectuer les travaux sur le convertisseur de fréquence ou l'outil électroportatif, attendre au moins cinq minutes (après les avoir débranché). L'appareil fonctionne à des tensions électriques mortelles. Ces tensions demeurent présentes après l'arrêt ou le débranchement de l'appareil. C'est pourquoi il faut attendre, après la mise hors tension, la décharge des condensateurs qui se trouvent à l'intérieur de l'appareil.



Une fois tous les avertissements précédents compris et respectés, le convertisseur peut être ouvert et les travaux d'entretien et de réparation peuvent être effectués.



HFS 27-300

Les travaux de réparation sur les convertisseurs HFS 17 ou HFS 27 se limitent à quelques éléments. (voir les diapositives suivantes) Des sets de réparation et des composants sont disponibles comme pièces de rechange. Pour des raisons techniques, un nouvel appareil doit toujours être proposé en cas de panne du système électronique. Étant donné que le système électronique est encastré dans la partie inférieure du boîtier, une réparation est impossible voire non rentable.

Avant l'assemblage, vérifier si le joint du couvercle du boîtier est endommagé et s'assurer que le témoin de l'interrupteur est visible.

Étant donné que le collier de serrage de l'embout en caoutchouc doit être détruit pendant certaines réparations, il doit impérativement être remplacé.

L'outil spécial portant le numéro 6 41 22 113 00 0 est requis à cet effet.

Il est le seul à garantir une réparation dans les règles de l'art, puisque l'embout en caoutchouc combiné au collier de serrage agit en même temps comme collier de fixation.

FEIN - REPAIR - TOOLS



HFS 27-300

HFS-Kontroll-Leuchte: Farbe, Zeitverhalten	mögliche Ursachen des Abschaltens	empfohlene Abhilfe
rot, dauernd	Schalter am HFS ist ausgeschaltet	Schalter am HFS einschalten
	Über- oder Unterspannung in der Spannungsversorgung	1. HFS ausstecken 2. Spannungsversorgung prüfen
rot, blinkend 1 x ! ! ! ...	Kurzschluss an der Steckdose für Elektrowerkzeug	1. HFS ausschalten 2. Elektrowerkzeug ausstecken und instand setzen lassen
rot, blinkend 2 x !! !! !! ...	Übertemperatur im HFS	1. HFS ausschalten und abkühlen lassen 2. Weiter ohne Überlastung arbeiten
rot, blinkend 3 x !!! !!! !!! ...	elektrische Gefährdung in der dem PSU folgenden Zuleitung oder im HFS	1. HFS ausstecken 2. Mängel beseitigen
	Erdschluss	
rot, blinkend 4 x !!!! !!!! !!!! ...	Schalter am Elektrowerkzeug war vor dem Einschalten des HFS eingeschaltet	1. HFS ausschalten 2. Schalter am Elektrowerkzeug ausschalten
rot, blinkend 5 x !!!!! !!!!! !!!!! ...	HFS war am Ausgang dauernd überlastet	1. HFS ausschalten 2. Weiter ohne Überlastung arbeiten
rot, blinkend 6 x !!!!!! !!!!!!! !!!!!!! ...	interner Fehler am HFS	HFS ausstecken und instand setzen lassen

L'interrupteur du convertisseur renferme une DEL qui indique les différents états du convertisseur. En cas de fonctionnement irrégulier du convertisseur ou de l'outil raccordé, le tableau de gauche peut aider à identifier la source du défaut et à éliminer celui-ci. La DEL s'illumine en rouge et en vert pour signaler les irrégularités. Vous trouverez ce tableau dans les instructions de service.

FEIN - REPAIR - TOOLS



HFS 27-300

Sets de réparation disponibles : Kit de réparation prise de courant 3 13 40 002 010



Ne pas oublier le joint en caoutchouc lors du remplacement de la prise de courant et veiller à un raccordement adéquat. L1 = noir, L2 = gris, L3 = blanc, SL = jaune/vert
Vérifier **impérativement** le sens de rotation après le raccordement des câbles.

FEIN - REPAIR - TOOLS



HFS 27-300

Sets de réparation disponibles : Kit de réparation embout 3 13 40 009 010





HFS 27-300

Sets de réparation disponibles : Kit de réparation cordon d'alimentation avec interrupteur de sécurité
3 13 40 008 010



Utiliser un nouveau kit de réparation si le cordon d'alimentation est défectueux (voir l'illustration ci-dessus).

!!! Il est interdit de réparer le cordon d'alimentation défectueux !!!



HFS 27-300

Pour les réparations qui requièrent le démontage de l'embout en caoutchouc, le collier de serrage doit être détruit ou remplacé après la réparation.

Seul l'outil spécial requis permet de monter le collier de serrage. (voir la photo)



Référence : 6 41 22 113 00 0

FEIN - REPAIR - TOOLS



HFS 27-300



1. Scier le collier de serrage et l'ôter
2. Débrancher le cordon électrique avec interrupteur de sécurité et le remplacer si nécessaire

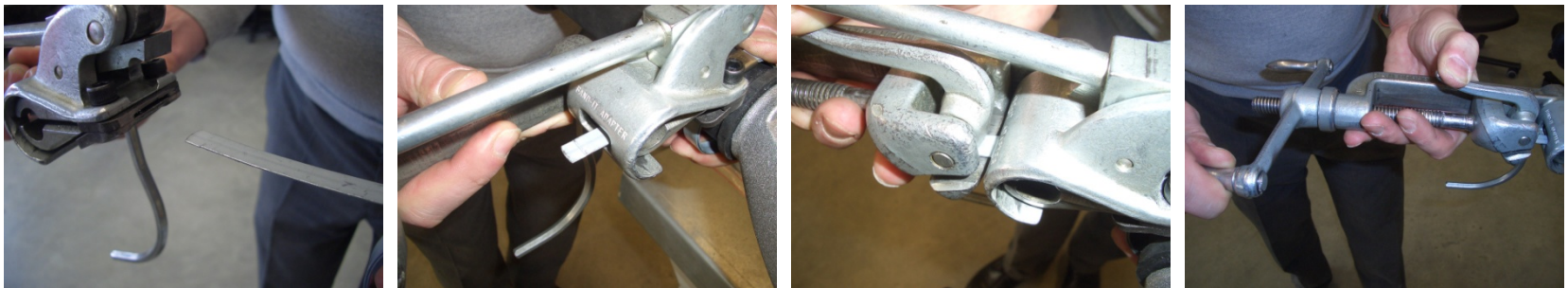
Outils :

- scie à métaux

FEIN - REPAIR - TOOLS



HFS 27-300



1. Insérer la patte métallique du collier de serrage dans l'outil spécial
2. Approcher l'outil spécial du collier de serrage (l'extrémité du collier de serrage doit être visible)
3. Serrer l'extrémité du collier de serrage
4. Tourner la manivelle pour serrer le collier de serrage

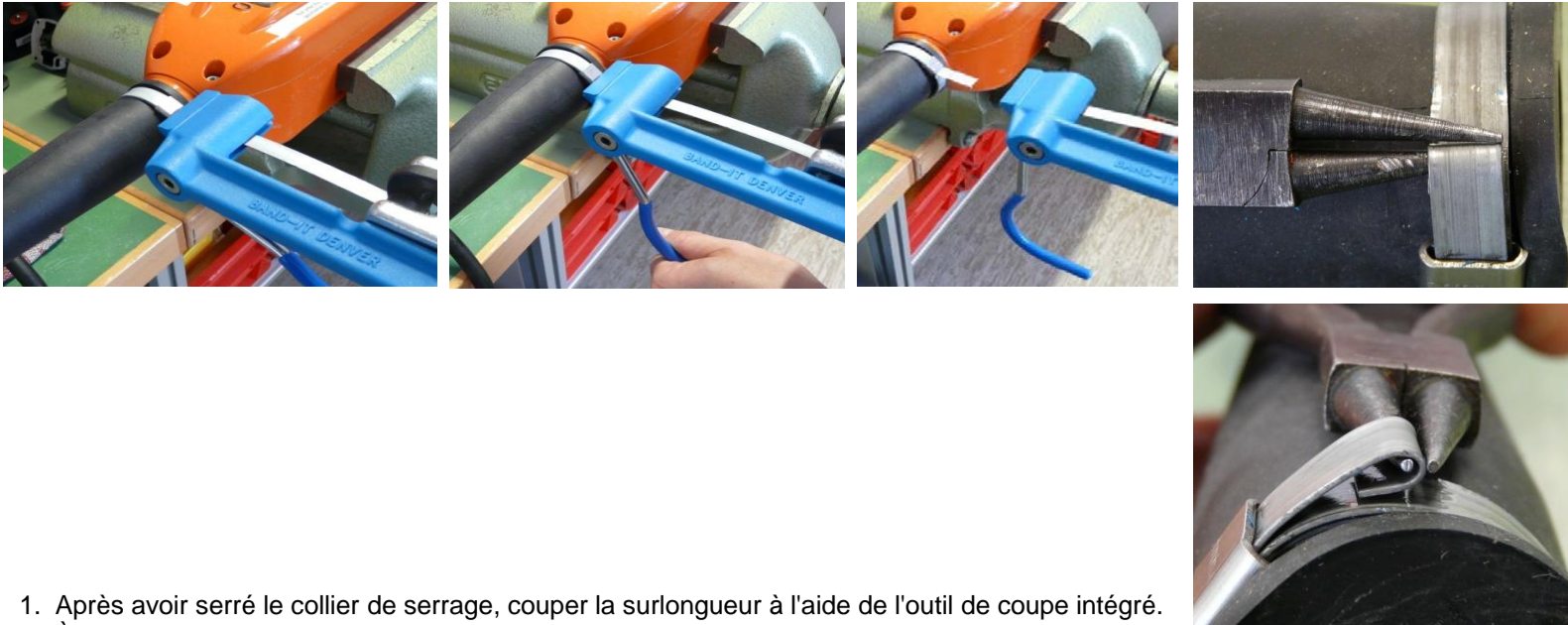
Outils :

- outil spécial

FEIN - REPAIR - TOOLS



HFS 27-300



1. Après avoir serré le collier de serrage, couper la surlongueur à l'aide de l'outil de coupe intégré.
2. À l'aide d'une pince ronde, replier la surlongueur du collier de serrage vers l'intérieur pour réduire le risque de blessures. (arête vive)

Outils :

- outil spécial
- pince ronde